

## ALPHA R100 OP

### ОБЩАЯ ХАРАКТЕРИСТИКА

Лента ПВХ с добавлением резины для обеспечения повышенной устойчивости к жирам животного и растительного происхождения.

Сфера применения: транспортировка пищевых продуктов.



### Технические характеристики

Количество слоев	2
Нить утка	Средней жесткости
Верхнее покрытие	RMV
Толщина верхнего покрытия	1,0 мм
Твердость верхнего покрытия	A 70
Структура верхнего покрытия	Матовая
Приводная поверхность	Текстильный корд с пропиткой
Рабочая температура	- 5° C + 80° C
Общая толщина	3,0 мм
Вес	kg 3,2/м <sup>2</sup>

Допустимость контакта с пищевыми продуктами: Да, в соответствии с директивой ЕС 2002/72 и ее последующими модификациями, FDA

### \*\* Минимальные диаметры валов

Прямое огибание	50 мм
Обратный вал	60 мм

\*\* Для ленты, соединенной методом горячей вулканизации, при соблюдении рекомендуемой нагрузки и температуре более 15°C.

### Рабочая нагрузка

Рабочая нагрузка при 1% натяжении | 5 N/мм

Покупатель несет ответственность за правильность выбора и использования продукции, исходя из своих коммерческих и производственных нужд. Покупатель также несет ответственность за безопасность использования продукции. Все данные, указанные в этом каталоге, точны и достоверны. При этом благодаря постоянному совершенствованию технологий производства CBM s.r.l. оставляет за собой право изменять данные без предварительного уведомления

## ALPHA R250 OP AS

### ОБЩАЯ ХАРАКТЕРИСТИКА

Лента ПВХ с добавлением резины для обеспечения повышенной устойчивости к жирам животного и растительного происхождения. Антистатичная.  
Сфера применения: транспортировка пищевых продуктов.



### Технические характеристики

Количество слоев	3
Нить утка	Жесткая
Верхнее покрытие	RMV
Толщина верхнего покрытия	1,4 мм
Твердость верхнего покрытия	A 70
Структура верхнего покрытия	Матовая
Приводная поверхность	Текстильный корд с пропиткой
Рабочая температура	- 5° C + 80° C
Общая толщина	4,5 мм
Тип ткани	SPUN POLY
Вес	kg 5,4/м²

Допустимость контакта с пищевыми продуктами: Да, в соответствии с директивой ЕС 2002/72 и ее последующими модификациями, FDA

### \*\* Минимальные диаметры валов

Прямое огибание	150 мм
Обратный вал	180 мм

\*\* Для ленты, соединенной методом горячей вулканизации, при соблюдении рекомендуемой нагрузки и температуре более 15°C.

### Рабочая нагрузка

Рабочая нагрузка при 1% натяжении | 18 N/мм

Покупатель несет ответственность за правильность выбора и использования продукции, исходя из своих коммерческих и производственных нужд. Покупатель также несет ответственность за безопасность использования продукции. Все данные, указанные в этом каталоге, точны и достоверны. При этом благодаря постоянному совершенствованию технологий производства CBM s.r.l. оставляет за собой право изменять данные без предварительного уведомления

## ALPHA 10PN

### ОБЩАЯ ХАРАКТЕРИСТИКА

Лента с покрытием ПВХ, обладающим повышенной устойчивостью к жирам животного и растительного происхождения.

Сфера применения: транспортировка пищевых продуктов.



### Технические характеристики

Количество слоев	2
Нить утка	Жесткая
Верхнее покрытие	ПВХ
Толщина верхнего покрытия	0,8 мм
Твердость верхнего покрытия	A 73
Структура верхнего покрытия	Вафельная
Приводная поверхность	Открытый корд (Полиэстер)
Рабочая температура	- 5° C + 80° C
Общая толщина	2,2 мм
Вес	kg 2,4/м²

Допустимость контакта с пищевыми продуктами: Да, в соответствии с директивой ЕС 2002/72 и ее последующими модификациями, FDA

### \*\* Минимальные диаметры валов

Прямое огибание	30 мм
Обратный вал	50 мм

Для ленты, соединенной методом горячей вулканизации, при соблюдении рекомендуемой нагрузки и температуре более 15°С.

### Установка ленты

Горизонтальные ролики	Да
По столу	Да
Транспортировка в желобе	Нет
Поворотный транспортер	Нет

### Рабочая нагрузка

Рабочая нагрузка при 1% натяжении

8 N/мм

### Коэффициенты трения

Стол из нержавеющей стали

0,22

Стол из листовой стали

0,28

Покупатель несет ответственность за правильность выбора и использования продукции, исходя из своих коммерческих и производственных нужд. Покупатель также несет ответственность за безопасность использования продукции. Все данные, указанные в этом каталоге, точны и достоверны. При этом благодаря постоянному совершенствованию технологий производства CBM s.r.l. оставляет за собой право изменять данные без предварительного уведомления

# ALPHA 15FB

### ОБЩАЯ ХАРАКТЕРИСТИКА

Лента с покрытием ПВХ, обладающим повышенной устойчивостью к жирам животного и растительного происхождения.

Сфера применения: используется в рыбодобывающей и рыбоперерабатывающей промышленности.



### Технические характеристики

Количество слоев	2
Нить утка	Жесткая
Верхнее покрытие	ПВХ
Толщина верхнего покрытия	3,8 мм
Твердость верхнего покрытия	A 73
Структура верхнего покрытия	Рыбная
Приводная поверхность	Корд с пропиткой
Рабочая температура	- 5° C + 80° C
Общая толщина	5,6 мм
Вес	kg 4,8/м²

Допустимость контакта с пищевыми продуктами: Да, в соответствии с директивой ЕС 2002/72 и ее последующими модификациями, FDA

### \*\* Минимальные диаметры валов

Прямое огибание	80 мм
Обратный вал	100 мм

\*\* Для ленты, соединенной методом горячей вулканизации, при соблюдении рекомендуемой нагрузки и температуре более 15°C.

### Установка ленты

Горизонтальные ролики	Да
По столу	Да
Транспортировка в желобе	Нет
Поворотный транспортер	Нет

Рабочая нагрузка		Коэффициенты трения	
------------------	--	---------------------	--

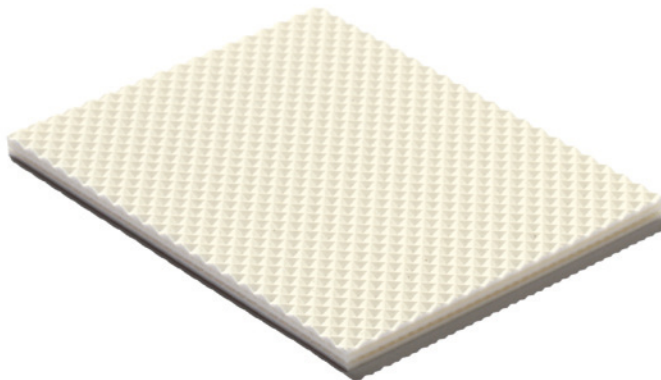
Рабочая нагрузка при 1% натяжении	8 N/мм	Стол из нержавеющей стали	0,22
		Стол из листовой стали	0,28

Покупатель несет ответственность за правильность выбора и использования продукции, исходя из своих коммерческих и производственных нужд. Покупатель также несет ответственность за безопасность использования продукции. Все данные, указанные в этом каталоге, точны и достоверны. При этом благодаря постоянному совершенствованию технологий производства CBM s.r.l. оставляет за собой право изменять данные без предварительного уведомления

## ALPHA 46PN

### ОБЩАЯ ХАРАКТЕРИСТИКА

Лента с закрытым кордом, обладающая повышенной устойчивостью к жирам животного и растительного происхождения. Подходит для работы в желобковых конвейерах. Сфера применения: транспортировка пищевых продуктов.



### Технические характеристики

Количество слоев	2
Нить утка	Средней жесткости
Верхнее покрытие	ПВХ
Толщина верхнего покрытия	0,7 мм
Твердость верхнего покрытия	A 73
Структура верхнего покрытия	Гладкая
Приводная поверхность	Вафельная
Рабочая температура	- 5° C + 80° C
Общая толщина	3,1 мм
Вес	kg 3,7/м²

Допустимость контакта с пищевыми продуктами: Да, в соответствии с директивой ЕС 2002/72 и ее последующими модификациями, FDA

### \*\* Минимальные диаметры валов

Прямое огибание	60 мм
Обратный вал	60 мм

\*\* Для ленты, соединенной методом горячей вулканизации, при соблюдении рекомендуемой нагрузки и температуре более 15°C.

### Установка ленты

Горизонтальные ролики	Да
По столу	Да
Транспортировка в желобе	Да
Поворотный транспортер	Нет

### Рабочая нагрузка

Рабочая нагрузка при 1% натяжении	8 N/мм
-----------------------------------	--------

### Коэффициенты трения

Стол из нержавеющей стали	0,22
Стол из листовой стали	0,28

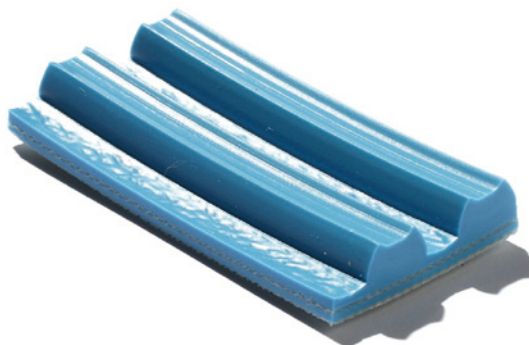
Покупатель несет ответственность за правильность выбора и использования продукции, исходя из своих коммерческих и производственных нужд. Покупатель также несет ответственность за безопасность использования продукции. Все данные, указанные в этом каталоге, точны и достоверны. При этом благодаря постоянному совершенствованию технологий производства CBM s.r.l. оставляет за собой право изменять данные без предварительного уведомления

## ALPHA 45W

### ОБЩАЯ ХАРАКТЕРИСТИКА

Лента с покрытием ПВХ, обладающим повышенной устойчивостью к жирам животного и растительного происхождения.

Сфера применения: используется для транспортировки ягод, орехов и др.



### Технические характеристики

Количество слоев	2
Нить утка	Жесткая
Верхнее покрытие	ПВХ
Толщина верхнего покрытия	7,5 мм
Твердость верхнего покрытия	A 45
Структура верхнего покрытия	Профиль W
Приводная поверхность	открытый корд
Рабочая температура	- 5° C + 80° C
Общая толщина	9,5 мм
Вес	kg 7,8/м²

Допустимость контакта с пищевыми продуктами: Да, в соответствии с директивой ЕС 2002/72 и ее последующими модификациями, FDA

### \*\* Минимальные диаметры валов

Прямое огибание	70 мм
Обратный вал	120 мм

\*\* Для ленты, соединенной методом горячей вулканизации, при соблюдении рекомендуемой нагрузки и температуре более 15°C.

### Установка ленты

Горизонтальные ролики	Да
По столу	Да
Транспортировка в желобе	Нет
Поворотный транспортер	Нет

### Рабочая нагрузка

Рабочая нагрузка при 1% натяжении

8 N/мм

### Коэффициенты трения

Стол из нержавеющей стали

0,22

Стол из листовой стали

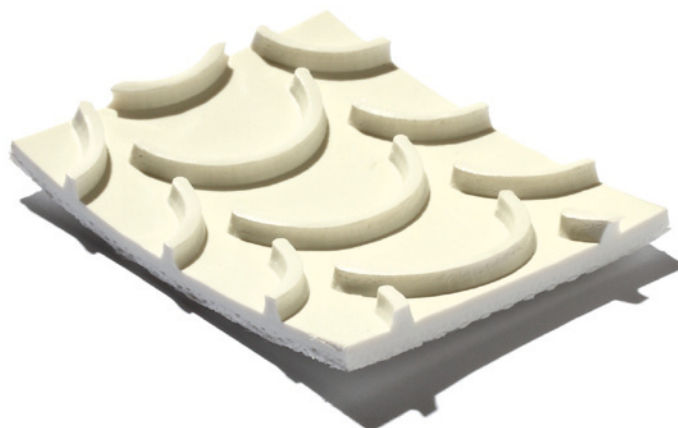
0,28

Покупатель несет ответственность за правильность выбора и использования продукции, исходя из своих коммерческих и производственных нужд. Покупатель также несет ответственность за безопасность использования продукции. Все данные, указанные в этом каталоге, точны и достоверны. При этом благодаря постоянному совершенствованию технологий производства CBM s.r.l. оставляет за собой право изменять данные без предварительного уведомления

## ALPHA 120SW CT EU

### ОБЩАЯ ХАРАКТЕРИСТИКА

Сфера применения: используется для транспортировки пищевых продуктов на наклонных конвейерах.



### Технические характеристики

Количество слоев	1
Нить утка	Средней жесткости
Верхнее покрытие	ПВХ
Толщина верхнего покрытия	3,3 мм
Твердость верхнего покрытия	A 78
Структура верхнего покрытия	Серповидная
Приводная поверхность	Пропитанная ПВХ
Рабочая температура	- 5° C + 80° C
Общая толщина	5,9 мм
Вес	kg 4,7/м <sup>2</sup>

Допустимость контакта с пищевыми продуктами: Да, в соответствии с директивой ЕС 2002/72 и ее последующими модификациями, FDA

### \*\* Минимальные диаметры валов

Прямое огибание	100 мм
Обратный вал	120 мм

\*\* Для ленты, соединенной методом горячей вулканизации, при соблюдении рекомендуемой нагрузки и температуре более 15°С.

### Установка ленты

Горизонтальные ролики	Да
По столу	Да
Транспортировка в желобе	Да
Поворотный транспортер	Нет

### Рабочая нагрузка

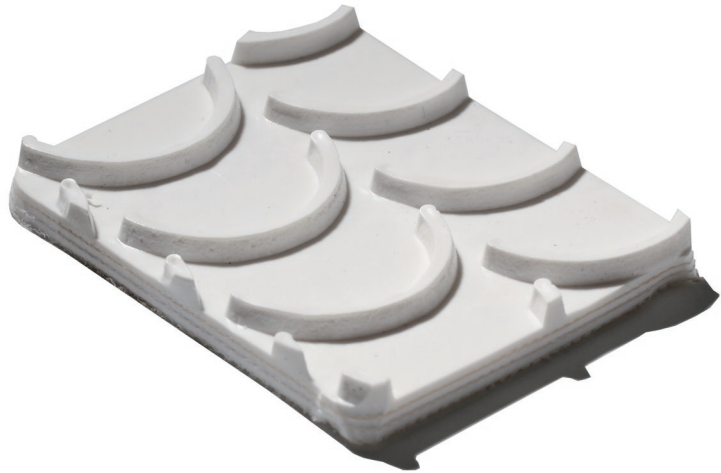
Рабочая нагрузка при 1% натяжении | 21 N/мм

Покупатель несет ответственность за правильность выбора и использования продукции, исходя из своих коммерческих и производственных нужд. Покупатель также несет ответственность за безопасность использования продукции. Все данные, указанные в этом каталоге, точны и достоверны. При этом благодаря постоянному совершенствованию технологий производства CBM s.r.l. оставляет за собой право изменять данные без предварительного уведомления

## ALPHA 30AA CT

### GENERAL CHARACTERISTICS

General Conveying.  
Applications: suitable for inclined and declined food transportation.



### TECHNICAL CHARACTERISTICS - Caratteristiche tecniche - Especificaciones

NUMBER OF PLYS - Numero tessuti - Número de tejidos	3
WEFT - Trama - Trama	RIGID - Rigida - Rigida
TOP COVER - Copertura - Cubierta superior	PVC
TOP COVER THICKNESS - Spessore copertura - Espesor cubierta superior	3,7 mm
TOP COVER HARDNESS - Durezza copertura - Dureza cubierta superior	A 70
TOP COVER FINISH - Finitura della copertura - Acabado superior	Crescent top
SLIDING SIDE - Finitura lato scorrimento - Parte inferior	BARE FABRIC (PET)
WORKING TEMPERATURES - Temperatura d'esercizio - Temperaturas admisibles trabajo	- 5° C + 80° C
TOTAL THICKNESS - Spessore totale - Espesor total	6,8 mm
WEIGHT - Peso - Peso	kg 5,7/m <sup>2</sup>

FOOD SUITABILITY: YES, according to EC 10/2011 as amended, FDA.

*Idoneità al contatto con alimenti: SI, secondo la direttiva EC 10/2011 e successive modifiche, FDA*

*La elegibilidad para contacto con alimentos: SI, de acuerdo con la Directiva EC 10/2011 y sus modificaciones posteriores, la FDA*

### \*\* MINIMUM PULLEY DIAMETRES - Diametri pulegge - Diametros minimos de polea

NORMAL FLEXING - Flessione - Flexion	200 mm
BACK FLEXING - Controflessione - Contraflexion	250 mm

\*\* For a hot-vulcanized belt at the recommended belt tension and at temperatures above 15°C. - *Per nastri vulcanizzati a caldo, alla tensione raccomandata e alla temperatura di circa 15°C.* - *Para una banda vulcanizada en caliente, a la tensión y temperatura superior a 15°C recomendadas.*

### CONVEYOR FRAME - Struttura dei trasportatori - Instalacion de la banda

HORIZONTAL ROLLERS - Cilindri orizzontali - Rodillos horizontales	YES - Si - Si
SLIDER BED - Scorrimento su tavola - Plancha continua	YES - Si - Si
TROUGH IDLERS - Trasporti in conca - Artesa	YES - Si - Si
SLIDING ON RETURN SIDE - Scorrimento su lato portante - Transporte en parte inferior	NO

### BELT TENSIONS

*Carichi di lavoro - Carga de trabajo*

WORKING LOAD 1% ELONG.  
*Carico di lavoro allungamento 1%*  
*Carga de trabajo al 1%*

18 N/mm

### FRICITION COEFFICIENTS ON

*Coefficienti d'attrito - Coeficientes de friccion*

SMOOTH STAINLESS STEEL - Acciaio inox  
*Sobre plancha de acero inoxidable*

0,22

HOT LAMINATED STEEL - Lamiera grezza  
*Sobre plancha de acero decapado*

0,28

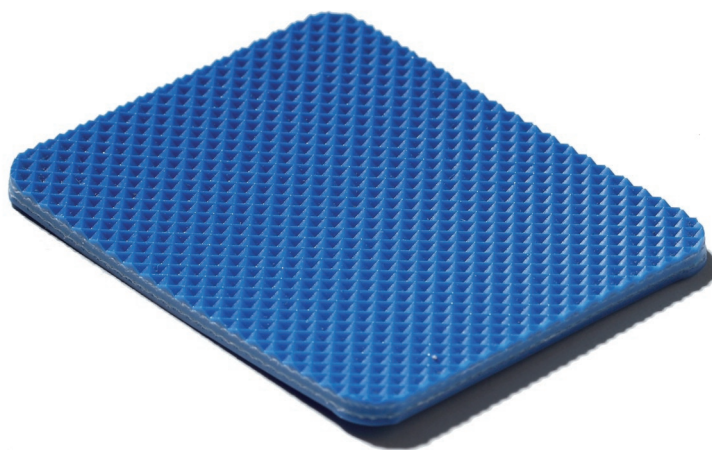
The customer is responsible for proper selection and use of the product taking in consideration its commercial and industrial needs. The customer is always responsible for the safety of the product applications. All the technical data of this catalogue are accurate and reliable anyway, owing to the constant improvements, CBM Srl reserves the right to change them without prior notice. - *Il cliente è responsabile della corretta scelta e dell'uso del prodotto in relazione alle proprie esigenze industriali e/o commerciali. Il cliente è sempre responsabile della sicurezza nell'ambito delle applicazioni del prodotto. Tutte le indicazioni tecniche contenute nel presente catalogo sono accurate ed affidabili e CBM Srl, visti i continui aggiornamenti, si riserva il diritto di modificarle senza nessun preavviso.* - *El cliente se responsabiliza de la correcta elección y uso del producto en base a las propias exigencias industriales y/o comerciales. El cliente se responsabiliza de la seguridad en el campo de aplicación del producto. Todas las indicaciones técnicas presentes en este catalogo son exactas y fidedignas y CBM, a causa de continuas mejoras y actualizaciones, se reserva el derecho de modificarlas sin previo aviso.*



# ALPHA 295PN

## GENERAL CHARACTERISTICS

Two covers, top side very resistant to carotene.  
Applications: transport of carrots.



## TECHNICAL CHARACTERISTICS - Caratteristiche tecniche - Especificaciones

NUMBER OF PLYS - Numero tessuti - Número de tejidos	2
WEFT - Trama - Trama	Semi-rigid
TOP COVER - Copertura - Cubierta superior	PVC carotene resistant
TOP COVER THICKNESS - Spessore copertura - Espesor cubierta superior	0,7 mm
TOP COVER HARDNESS - Durezza copertura - Dureza cubierta superior	A 78
TOP COVER FINISH - Finitura della copertura - Acabado superior	Smooth finish
SLIDING SIDE - Finitura lato scorrimento - Parte inferior	Inv.diamond
WORKING TEMPERATURES - Temperatura d'esercizio - Temperaturas admisibles trabajo	- 5° C + 80° C
TOTAL THICKNESS - Spessore totale - Espesor total	3,1 mm
WEIGHT - Peso - Peso	kg 3,7/m <sup>2</sup>

FOOD SUITABILITY: YES, according to EC 2002/72 as amended, FDA.

*Idoneità al contatto con alimenti: SI, secondo la direttiva EC 2002/72 e successive modifiche, FDA*

*La elegibilidad para contacto con alimentos: SI, de acuerdo con la Directiva EC 2002/72 y sus modificaciones posteriores, la FDA*

## \*\* MINIMUM PULLEY DIAMETRES - Diametri pulegge - Diametros minimos de polea

NORMAL FLEXING - Flessione - Flexion	60 mm
BACK FLEXING - Controflessione - Contraflexion	60 mm

\*\* For a hot-vulcanized belt at the recommended belt tension and at temperatures above 15°C. - *Per nastri vulcanizzati a caldo, alla tensione raccomandata e alla temperatura di circa 15°C.* - *Para una banda vulcanizada en caliente, a la tensión y temperatura superior a 15°C recomendadas.*

## CONVEYOR FRAME - Struttura dei trasportatori - Instalacion de la banda

HORIZONTAL ROLLERS - Cilindri orizzontali - Rodillos horizontales	YES - Si - Si
SLIDER BED - Scorrimento su tavola - Plancha continua	YES, FLAT - Si, piatta - Si, plana
TROUGH IDLERS - Trasporti in conca - Artesa	YES - Si - Si
SLIDING ON RETURN SIDE - Scorrimento su lato portante - Transporte en parte inferior	NO

## BELT TENSIONS

*Carichi di lavoro - Carga de trabajo*

WORKING LOAD 1% ELONG.  
*Carico di lavoro allungamento 1%*  
*Carga de trabajo al 1%*

8 N/mm

## FRICITION COEFFICIENTS ON

*Coefficienti d'attrito - Coeficientes de friccion*

SMOOTH STAINLESS STEEL - Acciaio inox <i>Sobre plancha de acero inoxidable</i>	0,22
HOT LAMINATED STEEL - Lamiera grezza <i>Sobre plancha de acero decapado</i>	0,28

y/o comerciales. El cliente se responsabiliza de la seguridad en el campo de aplicación del producto. Todas las indicaciones técnicas presentes en este catalogo son exactas y fidedignas y CBM, a causa de continuas mejoras y actualizaciones, se reserva el derecho de modificarlas sin previo aviso. - El cliente se responsabiliza de la correcta elección y uso del producto en base a las propias exigencias industriales

## ALPHA 30IT\_18103

### GENERAL CHARACTERISTICS

Two covers, high resistance to animal fats, vegetables and minerals oils.  
Conveyor suitable for bent conveyors  
Applications: grape harvest.

### CARATTERISTICHE GENERALI

Nastro con due lati coperti, ottima resistenza a grassi animali, oli vegetali e minerali.  
Utilizzabile per trasportatori in curva  
Applicazioni: raccolta dell'uva

### CHARACTERISTICAS GENERALES

Banda alimenticia, apta para transportadores curvos.  
Aplicaciones: cosecha de la uva



### TECHNICAL CHARACTERISTICS - Caratteristiche tecniche - Especificaciones

NUMBER OF PLYS - Numero tessuti - Número de tejidos	3
WEFT - Trama - Trama	RIGID - Rigida - Rigida
TOP COVER - Copertura - Cubierta superior	PVC
TOP COVER THICKNESS - Spessore copertura - Espesor cubierta superior	1,0 mm
TOP COVER HARDNESS - Durezza copertura - Dureza cubierta superior	A 73
TOP COVER FINISH - Finitura della copertura - Acabado superior	SMOOTH FINISH - Liscio - Liso
SLIDING SIDE - Finitura lato scorrimento - Parte inferior	Fabric impression - Tessuto grezzo (PET) - Tejido
WORKING TEMPERATURES - Temperatura d'esercizio - Temperaturas admisibles trabajo	- 5° C + 80° C
TOTAL THICKNESS - Spessore totale - Espesor total	4,3 mm
WEIGHT - Peso - Peso	kg 5,0/m <sup>2</sup>

FOOD SUITABILITY: YES, according to EC 10/2011 as amended, FDA.

Idoneità al contatto con alimenti: SI, secondo la direttiva EC 10/2011 e successive modifiche, FDA

La elegibilidad para contacto con alimentos: SI, de acuerdo con la Directiva EC 10/2011 y sus modificaciones posteriores, la FDA

### \*\* MINIMUM PULLEY DIAMETRES - Diametri pulegge - Diametros minimos de polea

NORMAL FLEXING - Flessione - Flexion	150 mm
BACK FLEXING - Controflessione - Contraflexion	180 mm

\*\* For a hot-vulcanized belt at the recommended belt tension and at temperatures above 15°C. - Per nastri vulcanizzati a caldo, alla tensione raccomandata e alla temperatura di circa 15°C. - Para una banda vulcanizada en caliente, a la tensión y temperatura superior a 15°C recomendadas.

### CONVEYOR FRAME - Struttura dei trasportatori - Instalacion de la banda

HORIZONTAL ROLLERS - Cilindri orizzontali - Rodillos horizontales	YES - Si - Si
SLIDER BED - Scorrimento su tavola - Plancha continua	YES, FLAT - Si, piatta - Si, plana
TROUGH IDLERS - Trasporti in conca - Artesa	NO
SLIDING ON RETURN SIDE - Scorrimento su lato portante - Transporte en parte inferior	NO

### BELT TENSIONS

Carichi di lavoro - Carga de trabajo

WORKING LOAD 1% ELONG. Carico di lavoro allungamento 1% Carga de trabajo al 1%	15 N/mm	<b>FRICITION COEFFICIENTS ON</b> Coefficients d'attrito - Coeficientes de friccion	
		SMOOTH STAINLESS STEEL - Acciaio inox Sobre plancha de acero inoxidable	0,22
		HOT LAMINATED STEEL - Lamiera grezza Sobre plancha de acero decapado	0,28

The customer is responsible for proper selection and use of the product taking in consideration its commercial and industrial needs. The customer is always responsible for the safety of the product applications. All the technical data of this catalogue are accurate and reliable anyway, owing to the constant improvements, CBM Srl reserves the right to change them without prior notice. - Il cliente è responsabile della corretta scelta e dell'uso del prodotto in relazione alle proprie esigenze industriali e/o commerciali. Il cliente è sempre responsabile della sicurezza nell'ambito delle applicazioni del prodotto. Tutte le indicazioni tecniche contenute nel presente catalogo sono accurate ed affidabili e CBM Srl, visti i continui aggiornamenti, si riserva il diritto di modificarle senza nessun preavviso. - El cliente se responsabiliza de la correcta elección y uso del producto en base a las propias exigencias industriales y/o comerciales. El cliente se responsabiliza de la seguridad en el campo de aplicación del producto. Todas las indicaciones técnicas presentes en este catalogo son exactas y fidedignas y CBM, a causa de continuas mejoras y actualizaciones, se reserva el derecho de modificarlas sin previo aviso.